



KONICA MINOLTA

The essentials of imaging



magicolor 7450II GA

Din professionelle maskine til grafisk design

magicolor 7450II GA

Farveprinter 25/25 sider/min.

magicolor 7450II GA

Skabt med ét formål: Kreativ farve kvalitet

Den nye magicolor 7450II GA er specielt designet til den grafiske branche. Hvad enten du er professionel grafiker, designer eller ansvarlig for det grafiske arbejde på et reklamebureau eller en tegnestue - ved du, hvor vigtig farve kvaliteten er for stort set alle de materialer, som du eller din virksomhed skaber. Med magicolor 7450II GA lancerer Konica Minolta en A3+ farveprinter i topkvalitet, der leverer livlig og fotorealistisk farve kvalitet, designet specielt til den kreative branche.



magicolor 7450II GA

- Med udskrivning ved blot én enkelt kørsel leverer magicolor 7450II GA hurtigt 25 sider (A4) eller 13 sider (A3) i minuttet i både farve og sort/hvid. Med op til fire papirkassetter og duplex (ekstraudstyr) er den udstyret til høj fleksibilitet og problemfri behandling af de mest forskelligartede opgaver.
- En effektiv ydelse sikres med Konica Minoltas unikke Emperon™ Print controller med 733 MHz. magicolor 7450II GA har 768 MB som standard og maks. 1.024 MB RAM og er udstyret med en 40 GB standard harddisk og 1 GB netværksforbindelse for hurtig jobkørsel fra pc og Mac via standard PCL og PostScript 3 funktioner.



magicolor 7450II GA
med duplexenhed



magicolor 7450II GA
med duplexenhed og
enkelt underskab



magicolor 7450II GA
med duplexenhed,
3 papirkassetter
og systembord

➔ Uforlignelig kvalitet og avanceret teknologi

magicolor 7450II GA imponerer med sine kvalitetsforbedrende teknologier: Fire laserenheder med dobbelt stråle giver den højeste præcision og pålidelig stabilitet inden for billedbehandling. Takket være 9600 PhotoART udskrives med 4-bit contone, hvilket giver helt op til 4096 farver pr. punkt og dermed betydelig større differentiering. True colour-blandingen fås også med jævne gråtoner og mindre synlige raster.

Konica Minoltas unikke polymeriseret Simitri® toner sikrer, at digitale billeder af høj kvalitet udskrives med større præcision og samtidig overraskende økonomisk. Takket være de ultrafine og ensartede partikler fra Simitri®, bliver teksten tydelig og skarp samtidig med, at farverne er blanke og står i kontrast til en ægte, dyb sort farve. Simitri® er desuden langt mere miljøvenlig end mange andre mærker: Tonerforbruget er overbevisende lavt, og produktionsprocessen er yderst miljøvenlig.

➔ Professionel mediefleksibilitet

Den høje ydelse og topkvalitet på print med magicolor 7450II GA skyldes også de mange papirbehandlingsmuligheder. De gør denne printer til en ideel løsning til produktion af en lang række printproduktioner, herunder conceptbrochurer, kundepræsentationer, fotoprint og korrekturkopier.

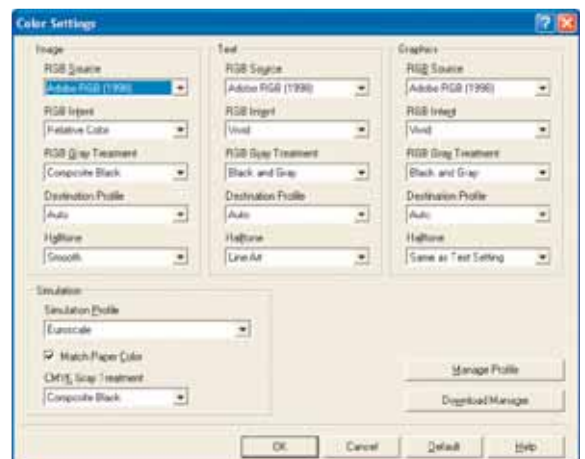
magicolor 7450II GA tilbyder alsidighed med hensyn til papirstørrelse med formater fra A6 til A3+ (311 x 457 mm) samt bannere på op til 297 x 1.200 mm. Med en papirvægt fra 64 til 256 g/m² er magicolor 7450II GA yderst velegnet til produktion af grafik og layout af kundepræsentationsfoldere. Hele serien, inklusiv papirtykkelse på 256 g/m², har også automatisk duplex-funktion. Forskellige medietyper, herunder tykt papir, bestroget papir, blankt papir, labels og meget mere kan behandles via multifunktionskassetten og den manuelle bakke med plads til 100 ark.

Printerens brugervenlighed, når det gælder mediebehandling, stopper ikke her: Den specielle A3+ print-funktion efterlader et område uden print på ca. 2 mm fra alle kanter. Dette er især nyttigt til korrektur, da der er tilstrækkelig meget plads i margin til at skrive noter og bemærkninger.

magicolor 7450II GA

➔ Omfattende farvestyring

Grafikere og tegnestuer vil sætte stor pris på den suveræne styring af farveworkflowet samt den præcise farvegengivelse og det brede udvalg af simuleringer, herunder f.eks. korrektur til offset-produktion. 7450II GA understøtter ICM (Windows), ColorSync (Apple) og ICC workflows til pressesimulationer. Herudover fås RGB-kildeprofiler, simuleringsprofiler og magicolor 7450II GA specifikke Pantone® farvetabeller, og kundetilpassede profiler kan uploades. Mulighed for uafhængig objektbaseret farveindstilling for dokumenter indeholdende billeder, grafiske elementer og tekst. Især den brugervenlige Easy Set-funktion gør det nemt og ligetil at gemme jobindstillinger, herunder alle farvejusteringer, som hurtigt kan findes, når der er brug for en specifik indstilling igen.



Via eAIDC – eller forbedret Automatic Image Density Control – sker kalibrering af magicolor 7450II GA helt automatisk og er derfor helt pålidelig. Ved kalibrering påføres toner drivremmen, og mængden måles. magicolor 7450II GA justerer derefter automatisk et for højt eller for lavt tonerniveau. Denne automatiske kalibrering af farvedensiteten er vigtig for et farve output af høj kvalitet, der forbliver konstant fra første til sidste print og job efter job.





KONICA MINOLTA

Simitri



Tekniske specifikationer

Printproces

Printmetode
Desktop, tandem, fuldfarve
A3 laserprinter

Printhastighed (A4)

25 sider/min. i farve
25 sider/min. sort/hvid

Printhastighed (A3)

13 sider/min. i farve
13 sider/min. i sort/hvid

Første side

11,5 sek. i farve
9,5 sek. i sort/hvid
(standardpapir)

Opvarmningstid

99 sekunder eller mindre

Maks. opløsning

PhotoART 9600
(600 x 600 x 4-bit contone)

Mængde

120.000 sider/måned

Hardware og software muligheder

Processor
freescale PowerPC7447A
@ 733MHz

Hukommelse

Standard: 768 MB, maks.: 1.024 MB

Harddisk (HDD)

Standard: 40 GB

Printeremulationer

PostScript 3 (3016), PCL 6 (XL3.0)
PCL 5e/c

Direct Print

PDF (Version 1.6), JPEG, TIFF

Printerstyring

PageScope® NetCare
PageScope® Web Connection
(integreret webserver)
PageScope® Network Setup
PageScope® EMS Plug-in
PageScope® Plug and Print
PageScope® NDPS Gateway
PageScope® Direct print

Farvesimuleringer

SWOP, Commercial Press, Eurocolor,
DIC, TOYO Japan color, JMPA color,
SNAP PANTONE® farvetabeller,
ICC-enhedsprofiler

Fonte

137 standard PostScript fonte
93 PCL skalærbare fonte
51 symbolindstillinger
10 standard line printerfonte

Grænseflade

10-/100-/1000-Base-T Ethernet
understøtter TCP/IP, EtherTalk, IPX/SPX,
NetBEUI, IPP 1.1, UDP, SNMP, HTTP,
HTTPS (kun til PS Web Connection)
USB 2.0 (High-Speed)
PictBridge (Digitalkamera via USB host)

Operativsystem kompatibilitet

Windows®
2000, 2003, XP, XP64, Vista 32/64

Macintosh®

OS X (10.2, 10.3, 10.4, 10.5)

Linux

Redhat v9.0, SuSE v8.2

Netware

Netware 4, 5, 6 eller senere

Papirhåndtering

Standard papirkapacitet

Papirkassette med plads til 250 ark
Manuel arkfåder med plads til 100 ark

Standard papirkapacitet

Udbakke til 350 ark med forside nedad

Papirfunktioner (ekstraustyr)

Papirkassette med plads til 500 ark
(op til 3 enheder)

Printområde

4 mm højre/venstre
4,2 mm top/bund (A4)
2 mm fra alle kanter (A3W)

Medieformater

A3, A3 Wide (311x457), A4, B5, B5 (ISO),
A5, A6, B6, B4, D8K, Ledger, Legal,
Letter, G-Letter, Statement, Executive,
Folio, UK Quatro, Foolsap, G-Legal,
4" x 6", 12" x 18", brugerdefineret
(90-311 x 140-1.200 mm)

Konvolutter

Com10, C5, C6, DL, Monarch

Bannerformater

210 x 458 to 297 x 1.200 mm

Papirvægt

Almindeligt papir (64-90 g/m²)
Tykt papir 1 (91-150 g/m²)
Tykt papir 2 (151-209 g/m²)
Tykt papir 3 (210-256 g/m²)

Duplex (ekstraustyr)

A5-A3 Wide
64-256 g/m²

Printmedier

Almindeligt papir, tykt papir,
genbrugspapir, transparent, brevhoved,
konvolut, blankt papir, etiketter

Fysisk

Mål (B x W x H mm)

648 mm x 606 mm x 477 mm

Vægt

51 kg uden forbrugsstoffer
78 kg med forsendelsesemballage

Generelt

Strømforsyning

220 V ~ 240 V (± 10 %)

Frekvens

50 ~ 60 Hz (± 3 %)

Strømforbrug

Maks. 1.450 W eller mindre
750 W eller mindre
Standby 130 W eller mindre
Energisparetilstand 28 W eller mindre

Miljø

Temperatur

10 ~ 35 grader celsius (i drift)

Luftfugtighed

15 % to 85 %

Støjniveau

52 dB eller mindre (A)
(under udskrivning),
40 dB eller mindre (A) (i standby)

Godkendelses-/ sikkerhedsforskrifter

Doc, CE Marking, GS, EMC, WEEE,
EcoMark

Forbrugsstoffer

Forinstalleret

TonerCYM
K - udskriver op til 3.000 sider

Printenhed

CYM - udskriver op til 30.000 sider
K - udskriver op til 50.000 sider

Udskiftninger

Toner
CYM - udskriver op til 12.000 sider
K - udskriver op til 15.000 sider
Printenhed
CYM - udskriver op til 30.000 sider
K - udskriver op til 50.000 sider
Affaldstonerflaske
Udskriver op til 18.000 sider

Vedligeholdelsesdele

Transfer roller og ozonfilter

Holder op til 120.000 sider

Transferbelt

Holder op til 120.000 sider

Fikseringsenhed

Holder op til 120.000 sider

Feed roller

Holder op til 200.000 sider

Garantiperiode og -betingelser

1 års on-site garanti
(inden for EU, gælder lokal lovgivning)

- Alle specifikationer vedr. papirkapacitet henviser til papir i A4-format med en gramvægt på 80.
- Alle specifikationer vedr. scannings-, kopierings- eller udskriftshastigheder gælder for A4-papir, der scannes, kopieres eller udskrives på tværs i multiside-, simplex-funktion.
- Support og levering af de ovenfor anførte specifikationer og funktioner kan variere afhængig af operativsystemer, applikationer, netværksprotokoller samt netværks- og systemkonfigurationer.
- Den anførte forventede levetid på forbrugsstoffer er baseret på specifikke driftsbetingelser, såsom sidedækning for et bestemt sideformat (5 procent dækning på A4). Den anførte forventede levetid på forbrugsstoffer er baseret på specifikke driftsbetingelser og andre udskrivningsvariable, herunder sidedækning, sideformat, medietype, kontinuerlig eller periodisk udskrivning, rumtemperatur og luftfugtighed.
- Nogle af produktillustrationerne viser systemerne med ekstraustyr.
- Specifikationer og tilbehør er baseret på de oplysninger, der var tilgængelige på udskrivningstidspunktet og kan ændres uden varsel. Konica Minolta garanterer ikke, at de anførte priser eller specifikationer er fejlfri.
- Microsoft, Windows og Windows-logoet er varemærker eller registrerede varemærker tilhørende Microsoft Corporation i USA og/eller andre lande.
- Alle andre mærke- og produktnavne kan være registrerede varemærker eller varemærker tilhørende deres respektive ejere og anerkendes hermed.

For flere oplysninger, se www.konicaminolta.dk

Din Konica Minolta Business Solutions-partner:

EDNord

Istedgade 37A

9000 Aalborg

Telefon 9633 3500

Konica Minolta Business Solutions Denmark a/s

Stensmosevej 15
2620 Albertslund

Hjulgagervej 4B
7100 Vejle

Søren Frichs Vej 40A
8230 Åbyhøj

Gøteborgvej 1
9200 Aalborg SV

Tlf. 72 21 21 21
www.konicaminolta.dk

EDNord - Istedgade 37A - 9000 Aalborg - telefon 9633 3500